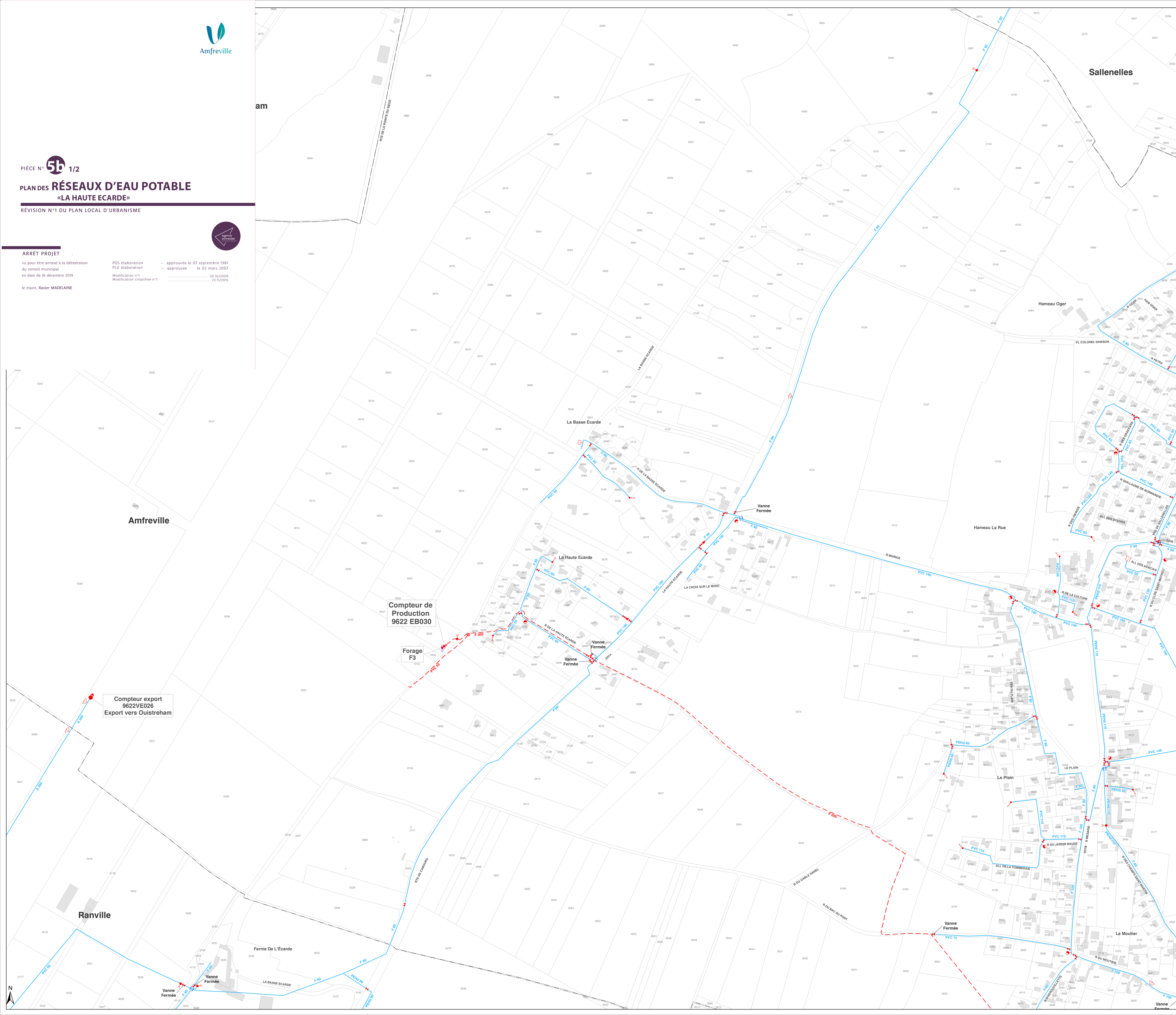


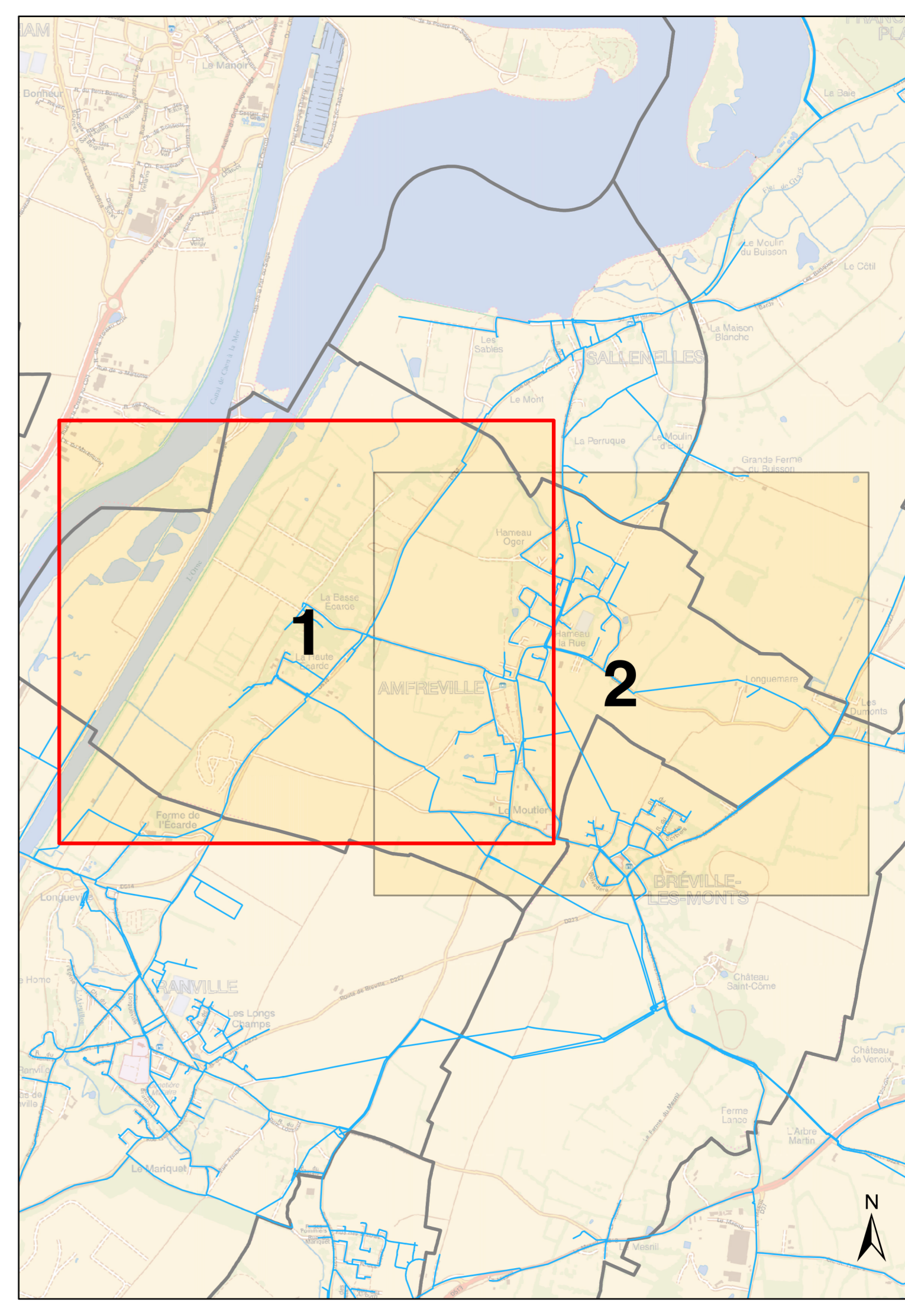
**ARRÊT PROJET**  
 vu pour être annexé à la délibération  
 du conseil municipal en date de 16 décembre 2019  
 le maire, Xavier MADELAINE

PLU élaboration — approuvée le 07 septembre 1981  
 PLU élaboration — approuvée le 02 mars 2007  
 Modification n°1 — approuvée le 30/10/2009  
 Modification simplifiée n°1 — approuvée le 23/11/2015



**Légende**

Canalisations	Vanne fermée	Réservoir sur tour
Distribution	Vanne fermée	Réservoir semi-enterré / enterré
Défense incendie	Robinet 1/4 tour	Réservoir au sol / bache
Eau brute	Purgé	Réserve incendie
Refoulement	Vidange	Réserve avec traitement
Refoulement/Distribution	Ventouse	Captage
Galerie	Plaque d'extrémité	Forage
Hors service	Bouche d'incendie	Puits
Vidange	Compteur de production / sectorisation	Station de pompage
Branchement simple	Compteur import / export	Station de surpression
Hors gestion SAUR	Compteur aborné	Brise charge
	Débitmètre	Traitement sur réseau
	Stabilisateur d'écoulement	
	Boîte à boues	
	Borne fontaine	
	Bouche de lavage	
	Clapet	
	Disconnecteur	
	Réducteur de pression	
	Régulateur de pression amont/aval	
	Soupape anti-bélier	



**Département du Calvados**

**SYNDICAT SIVOM RIVE DROITE DE L'ORNE**  
 Commune d'Amfreville  
 "La Haute Ecarde"

Plan n°: 9622-05-E-101	Echelle : 1:2 500
Cartographe: M. FONTAINE	Date: 20/02/2015

**Réseau d'eau potable**  
 Planche 1/2

CPO Marne La Vallée  
 8,bld Michael Faraday  
 CS30560  
 77716 Serris - Marne La Vallée  
 Cedex 4