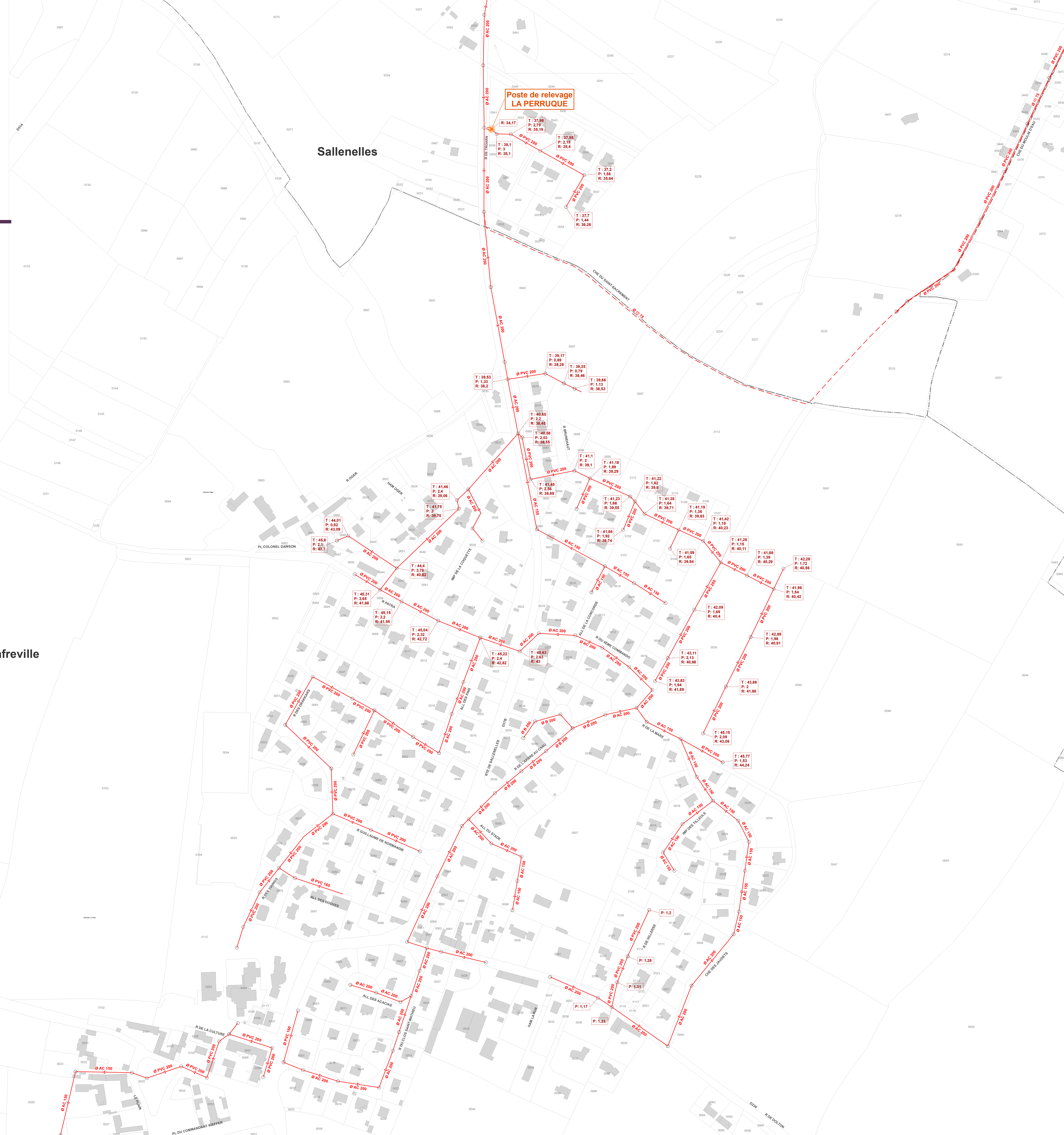




ARRÊT PROJET
 vu pour être soumis à la délibération
 du conseil municipal en date de 16 décembre 2019
 le maire: Xavier MADELAINÉ

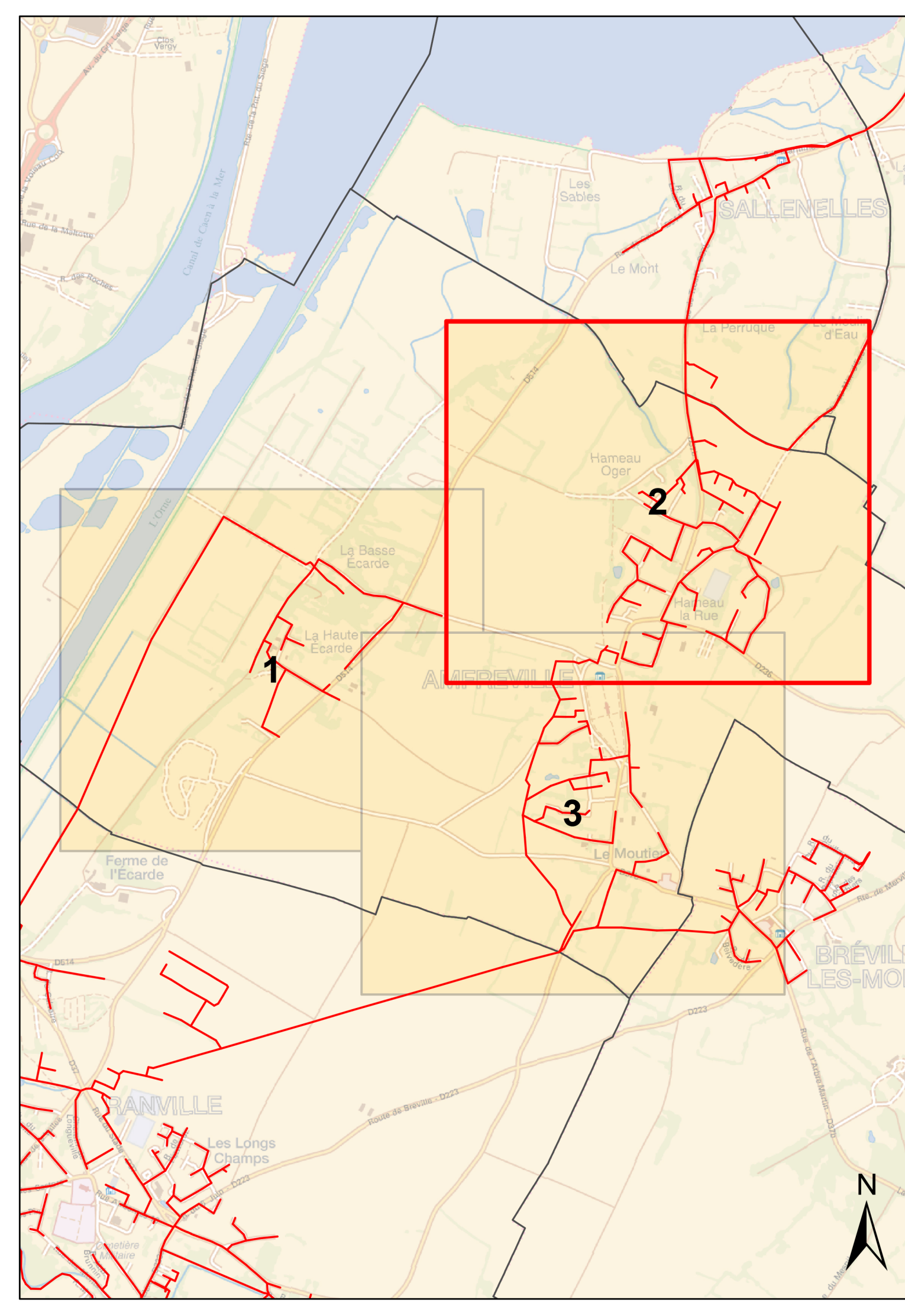
POS élaboration
 PLU élaboration
 Modification n°1
 Modification simplifiée n°1

— approuvée le 07 septembre 1981
 — approuvée le 02 mars 2007
 — approuvée le 30/10/2009
 — approuvée le 23/11/2015



Légende

Réseaux	Ouvrages	regards
— Réseau EU	☐ Dégrilleur	○ Rond visible
— Réseau EP	☐ Dessableur	☐ Carré visible
— Réseau UN	☐ Station d'épuration	☐ Grille carrée / rectangulaire
- - - Réseau de refoulement EU	☐ Bassin de rétention	☐ Grille ronde
- - - Réseau EU sous vide	☐ Déversoir d'orage	☐ Avaloir
- - - Réseau de refoulement EP	☐ Poste de relevage	☐ Avaloir à grille
- - - Réseau EP sous pression		☐ Tampon/avaloir
- - - Réseau de refoulement UN		☐ Rond borgne
- - - Réseau EP sous pression		☐ Carré borgne
— Branchement EU		☐ Exutoire
— Branchement EP		● Boîte de Branchement
— Branchement UN		☐ Vanne
— Réseau inconnu		☐ Ventouse
— Branchement inconnu		☐ Chasse
		☐ Vidange
		☐ Débitmètre
		☐ Clapet



Département du Calvados

SIVOM RIVE DROITE DE L'ORNE
 Commune d'Amfreville
 "Hameau la Rue"

Plan n° : 9622-03-A-102	Echelle : 1:1 500
Cartographe: M. FONTAINE	Date: 08/10/2016

Réseau d'Assainissement
 Planche 2/3

CPO Marne La Vallée
 8, bd Michael Faraday
 CS30560
 77716 Serris - Marne La Vallée
 Cedex 4